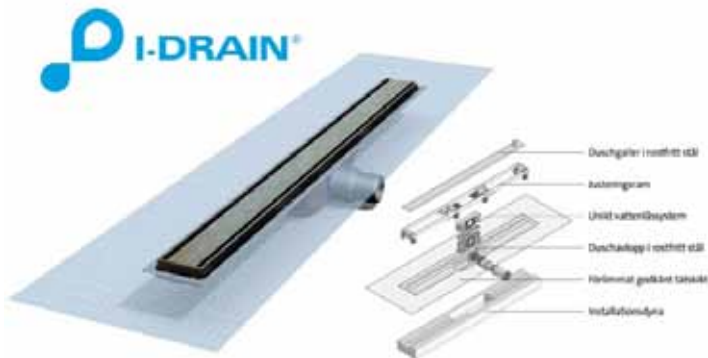


## I-Drain väggnära golvbrunn

Vi har valt en väggnära golvbrunn i duschutrymmet. Ett modern hus ska ju ha en modern golvbrunn. Vi hade emellertid ett stort problem i att fyra slingor golvvärme behövde passera duschutrymmet. Hur skulle de få plats? Lösningen blev I-drain golvbrunn som förutom egenskapen att vara väldigt grund hade den utmärkta lösningen att ha förmonterat tätskikt.



Inledningsvis gällde det att förbereda för golvvärmeslingornas passage. Det löste jag med elslang. Sen ska dessutom brunnen placeras rätt i förhållande till färdig vägg och färdigt golv. För att överhuvudtaget lyckas hade vi väntat med att gjuta plattan ända upp i duschutrymmet. Det gav mig det utrymme jag behövde.



Till vänster passerar elslangen under golvbrunnen. Jag kunde senare låta golvvärmeslingorna passera brunnen.



Här är golvvärmeslingorna lagda in mot duschutrymmet.

Därefter följde flyspackling, som sedan efterföljs av att man tätskicktar utrymmet. Vi valde Höganäs tätskickat. Det innebär kortfattat att man belägger alla ytor med tätskickat för att det vatten som bildas inte ska hamna någon annanstans än i golvbrunnen. Vattenskadornas tid ska vara förbi!



Dert är inte bara golvbrunnar som ska vara täta. Alla vattendetaljer placeras i vattentäta boxar.



Här har flytspacklingen påbörjats och ska så småningom följas av att tätskickat ska monteras. Tack vare I-Drains förmonterade tätskickat blir förut-sättningarna för ett lyckat resultat så mycket lättare.



# 1.



# 2.



# 3.

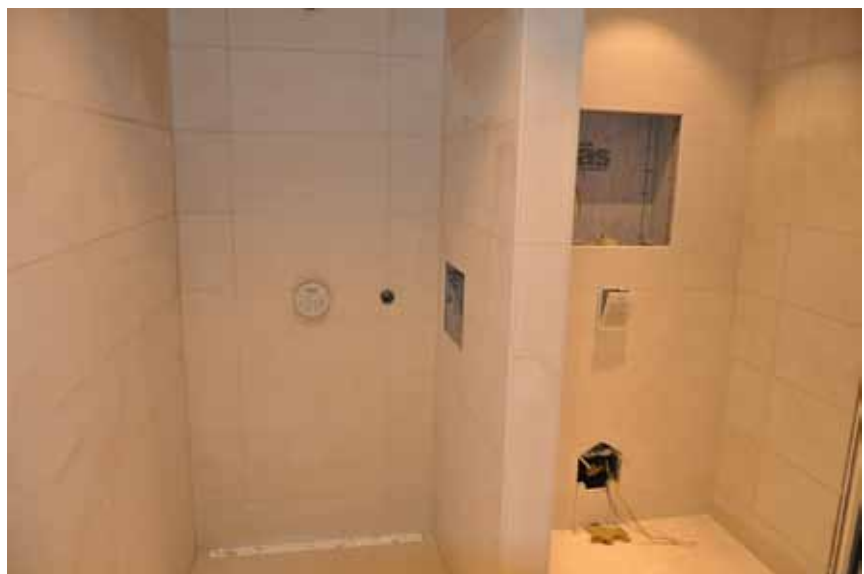
1. Inledningsvis ska golvbrunnens tätskickat fästas mot väggar och golv.
2. Det är mycket viktigt att använda fästmassa enligt tillverkarens anvisningar. Under hela klinkersättningen ligger en frigolitskiva i golvbrunnen för att rätt avstånd ska uppnås till brunnen.
3. Här är väggens tätskickat monterat. På höger sida av duschrymmet ser du en nisch som ska vara belyst. Bakom den grå plattan är den väggmonterade toalettstolens stativ monterat. Det som syns är infästningspunkterna och spolplattans utrymme.



I denna bild är även golvet tätskickt lagt. Samtliga rörutgångar och annan utrustning som kommer sticka ut från klinker förses med ytterligare manchetter för att säkerställa tätheten. Likaså alla ytter- och innerhörn.



Här ses den färdigmonterade väggnära golvbrunnen. Monterad helt efter tillverkarens anvisningar.



*Golvbrunnens lock kan antingen vara av metall, alternativt samma läggning som övrigt klinkergolv.*